

ИНСТРУКЦИЯ ПО СБОРКЕ СТОЙКИ ЛИСТОГИБА 2.6 – 3.2 м

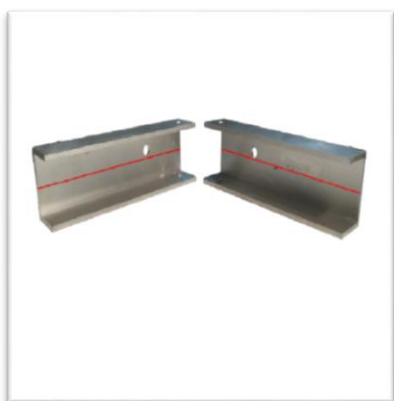


← Распаковать напольную платформу (5200)¹ упаковки 1 и извлечь из упаковки 2 все детали и комплект крепежа стойки листогиба

Соединить длинную ножку стойки (5003) с опорой нижней (5004) и кронштейном платформы левым (5001) с помощью болта М8х60 (9025) (расположив его головкой со стороны кронштейна платформы) и гайки М8 (9012) →

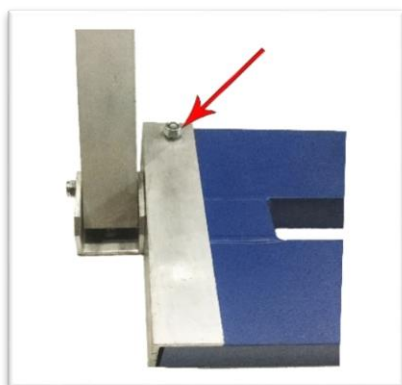


Аналогично скрепить стойку с опорой нижней и кронштейном платформы правым (5000)



← Для различия кронштейнов платформы (левого от правого) необходимо обратить внимание на крепёжное отверстие, которое должно располагаться от центра выше

На короткие ножки стойки (5002) прикрепить две оставшиеся опоры нижние (5004) болтами М8х60 (9025) и гайками М8 (9012) →



← Закрепить к платформе (5200) с помощью болтов М8х60 (9025) слева и справа собранные ножки с кронштейнами, зафиксировав их гайками М8 (9012)

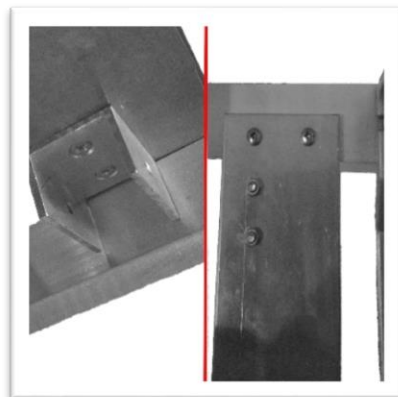
Ножки стоек (короткую и длинную) между собой стянуть болтом М12х110 (9027) и двумя шайбами 12 (9005): одну расположить между стойками, вторую под гайку М12 (9013) →





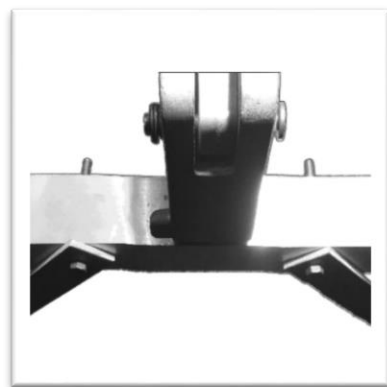
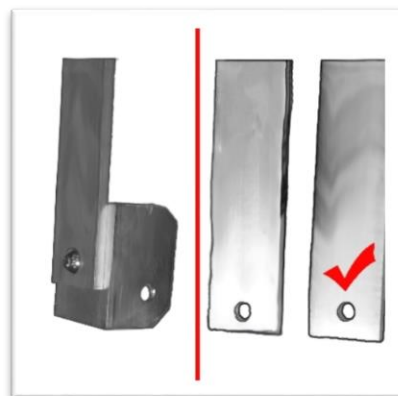
← Обратите внимание, что правильным будет расположение длинных ножек с внутренней стороны собираемой стойки

К опорным пластинам стоек, расположенных на листогибе, прикрепить четыре опоры верхние (5005) винтами М6х16 (9015) головками в потай, сверху пластин зафиксировав гайками М6 (9011) →



← Соединить фиксирующими штифтами с кольцами 8х50 (9028) верхние опоры стоек с ножками

К растяжкам (5201), со стороны отверстий, которые наиболее удалены от торцов, прикрепить кронштейны (5006) винтами М8х25 (9022) с гайками М8 (9012) →



← Противоположные концы растяжек соединить с опорной балкой листогиба болтами М8х70 (9026), установив с внутренней стороны шайбы 8 (9003) и зафиксировав гайками М8 (9012)

Вставить фиксирующие штифты с кольцами 8х50 (9028) в отверстия кронштейна и растяжки →



¹ В скобках указан номер детали по каталогу (см. упаковочный лист, каталог для заказа запасных частей)